



圓弧倒角刀 >> Type of RC

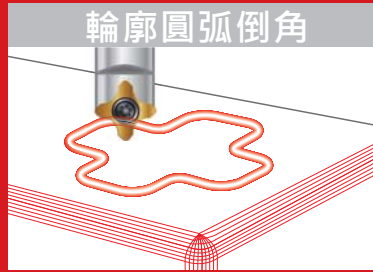
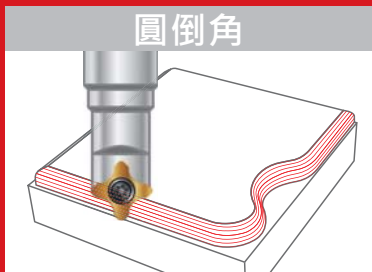
不同圓弧倒角刀片，可直接裝置在車銑萬用鑽標準刀桿上
鎢鋼圓弧倒角刀片，加工壽命長
加工表面優異，圓弧曲線順暢

1

Features

圓弧倒角刀

- 刀片有2個切削刃口
- 同一刀片可作圓弧倒角和45°倒角
- 高切削速度，進給率快
- 圓弧偏移值小
- 使用標準刀桿 99616-06, 99616-14, 99616-22



◀ 應用

- a** Radius 0.5
- b** Radius 1.0
- c** Radius 2.0



N9MT05T1RC



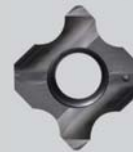
RC0.5~RC1.0
可替換於同款刀桿。

最小

RC



NC2071



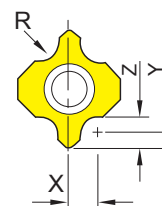
NC9036

▶ 刀片 >>

- 不同圓弧刀片，可共用相同刀桿
- 圓弧R0.5中心偏移值1.25mm

NC2071: • 泛用材種，適合鋼鐵，鑄鐵
• 刀片圓弧研磨位置精準
• 刀片有2個切削刃口。

NC9036: • 適用非鐵金屬，鋁合金，鈦合金，銅合金，長切屑軟金屬，不鏽鋼
• 高正角切削，表面優異
• 刀片有2個切削刃口



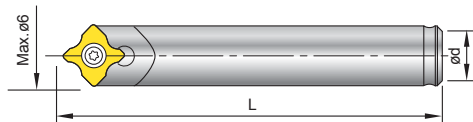
1

圓弧倒角刀

刀片半徑	Part No.	鍍層	材質	偏擺值			尺寸
				X	Y	Z	
0.5	N9MT05T1RC05	NC2071	TiN	1.25	0.75	1.25	
		NC9036	DLC				
0.75	N9MT05T1RC075	NC2071	TiN	1.50	0.75	1.50	
		NC9036	DLC				
1.0	N9MT05T1RC10	NC2071	TiN	1.75	0.75	1.75	
		NC9036	DLC				

▶ 刀桿 >>

- 使用車銑萬用鑽標準刀桿



Order No.	Part No.	Ød	L	螺絲	扳手
99616-06-5	BC05-CT-06	5	35		
99616-06-6	BC06-CT-06	6	35	*NS-20036 0.6 Nm	NK-T6
99616-06-6L	BC06-CT-06-60L	6	60		

* 99616-06-6L 為鎢鋼柄

*建議使用扭力起子，參考6-22頁